

人格適応論×パーソナリティ障害

人格適応論では、人は生育環境に適応し、パーソナリティを変化・確立させるものとしその中心に6つのパーソナリティタイプを据えています。そしてこれらには（DSM-IIIの診断名に準じた）それぞれのパーソナリティ障害の名称がつけられています。

パーソナリティ障害の基本的な特徴は、認知・行動特性の著しい偏りで、一般的な人との本質的な違いではなく、程度の差が特に大きいという性質のものだと理解されています。本講座では、誰もが備え持つであろう【パーソナリティのタイプ】を知り、現代人が抱える生きづらさの背景にある共通要因について考える機会を持ちます。

偏った考え方や行動パターンのために、家庭や社会生活に支障をきたしている状態、それぞれについての克服や援助の際のポイントについても学びを深めてみませんか。

10/22（日） 13時～18時

時間変更いたしました

【講師】 廣瀬 一郎 プラクティスト・コンサルティング・カウンセラー®

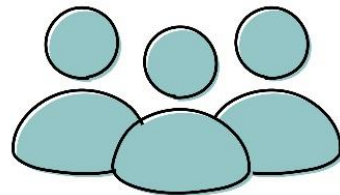
【会場】 ハイブリッド開催 Tスペース La-rapport

松山市湊町八丁目 111 番地 1 愛建ビル3F

【受講料】 6,600円（税込）

【お振込み先】

伊予銀行 松山駅前支店（普） 3543562 名義：サクセスブレイズ株式会社
代表取締役 廣瀬一郎



【お申込み・お問合せ】 サクセスブレイズ株式会社

〒790-0012 愛媛県松山市湊町八丁目 111 番地 1 愛建ビル3階

TEL: 089-921-0890 FAX: 089-921-8455 E-mail: humanresource@bz01.plala.or.jp

受講申込書

講座名	人格適応論×パーソナリティ障害	参加方法	<input type="checkbox"/> 現地参加 / <input type="checkbox"/> オンライン参加
お名前			
ご住所	〒		
TEL	FAX		
MAIL	※オンライン参加の場合は必須		

※ 初めて参加される方はご住所以下もご記入ください。NO.0512

※いただいた個人情報は講座運営にかかる業務の範囲内においてのみ利用いたします。